



Entsorgung von Transportverpackungen

Mehr Service für Sie – als Interseroh-Anfallstelle

Informationen für

- Baustoffhandel und -gewerbe
- Elektrohandel, Elektrohandwerk
- Möbelhandel, Küchenmöbelhandel
- Eisenwarenhandel
- Bürofachhandel
- Raumausstattung
- Schuhfachhandel
- Sport- und Fitnesshandel



Dienstleistungs- und Servicequalität unserer gesamten Angebotspalette – vom TÜV Rheinland zertifiziert und mit "sehr gut" bewertet

Wählen Sie die Leistung, die Sie am besten entlastet:

- Kostenfrei abgeholt und verwertet werden alle durch Ihre Lieferanten bei Interferoh angemeldeten Verpackungen. Sie erkennen diese in der Regel an diesem Zeichen:
- Profitieren Sie darüber hinaus bei allen Entsorgungsaufgaben von den Interferoh-Leistungen: Optimierung Ihrer Prozesse, Stoffströme und Kosten – immer auch unter dem Aspekt der Nachhaltigkeit.

➤ **Rufen Sie unser Interferoh-Service-Center an: +49 2203 9147-1500**

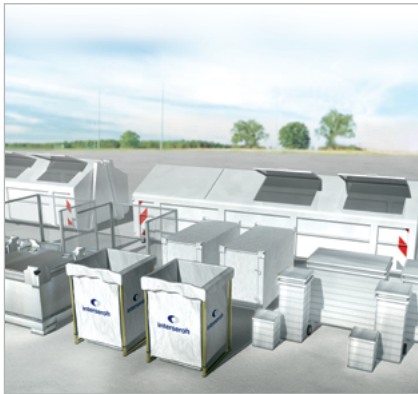
Finden Sie den richtigen Entsorger:

- Die konkrete Entsorgung erfolgt durch eines unserer Partnerunternehmen in Ihrer Region.
- Alle Kontakt- und Adressinformationen erhalten Sie unter **www.interferoh-dienstleistung.de** oder von Ihrem Interferoh-Service-Center (siehe Rückseite).
- Sie erhalten im Anschluss alle notwendigen Daten und einen Erhebungsbogen. Mit diesem Erhebungsbogen wird der Anteil der im Interferoh-System gemeldeten Verpackungen sowie die Sortimentsstruktur in Ihrem Betrieb erfasst. Er ist notwendig, um die Abholung bei Ihnen zu planen und durchzuführen.

➤ **Einfach kurz ausfüllen und fertig!**



Auf einen Blick – die wichtigsten Antworten



Behälter und Container:

- Passende Wechsel- bzw. Umleerbehälter sowie Sammelsäcke werden von Ihrem Entsorger bereitgestellt.
- Eigene Container können in Abstimmung mit Ihrem Entsorger eingesetzt werden.
- Eventuell anfallende Behältermieten bzw. Kosten für Sammelsäcke rechnen Sie direkt mit Ihrem Entsorger ab.

Abholung:

- Das Behältervolumen bei Umleerbehältern ist so zu bemessen, dass nur eine Abholung pro Monat erforderlich ist.
- Die Abholung von Umleerbehältern erfolgt regelmäßig nach Absprache.
- Um unnötige Kosten zu vermeiden, bitten wir um Einhaltung der umseitig genannten Mindestmengen.

- Wechselbehälter werden innerhalb von 2 Arbeitstagen, nachdem Sie den Entsorger benachrichtigt haben, abgeholt.
- Bei Kleinstmengen:
 - Umleerbehälter von 1,1 bis 7 m³: Abholung regelmäßig nach Absprache
 - lose Erfassung ohne Behälter: Mindestabholmenge 2 m³
 - Styropor®/EPS in Säcken: Mindestabholmenge 5 m³ nach Absprache mit Ihrem Entsorger, bei vereinbarter regelmäßiger Abholung auch darunter

Die tatsächlich übergebene Menge wird in einem Erfassungsbeleg fraktionsweise festgehalten, den Sie jeweils prüfen und abzeichnen.

Vorbereitung vor Ort:

- Alle anfallenden Packstoffe sind sortenrein in getrennten Behältern zu sammeln.
- Restentleerte Verpackungen melden Sie bitte direkt unter **+49 2203 9147-1366** bei der INTERSEROH Dienstleistungs GmbH in Köln.
- Alle Verpackungen sind zu entleeren.
- Offene Container der Sammelsäcke sind witterungsgeschützt aufzustellen.

- Alle Behälter etc. haben für die Fahrzeuge des Entsorgers frei und ebenerdig zugänglich zu sein.
- Nicht angenommen werden Behälter mit vermischten Packstoffen, z.B. Kartons, Folien, Styropor®/EPS etc.
- Stark verschmutzte Verpackungen (z.B. durch Füllgut), die nicht mehr stofflich verwertbar sind, werden nur kostenpflichtig angenommen.

Informieren Sie Ihre Mitarbeiter genau über diese Regelungen. Ernennen Sie ggf. einen Beauftragten zur Überwachung. So sparen Sie Zeit und Kosten!

Entsorgung nicht im Interseroh-System angemeldeter Verpackungen:

Sprechen Sie uns an: Wir finden gemeinsam mit Ihnen und unserem Entsorgungspartner eine Lösung, die Sie kostengünstig entlastet und Ihnen mehr Zeit für Ihr Kerngeschäft verschafft!

Nutzen Sie jetzt alle Vorteile als Interseroh-Anfallstelle:

- ein kompetenter Partner rund um die Entsorgungsdienstleistung
- bequeme und rechtssichere Abwicklung
- maßgeschneiderte Komplettlösungen
- nachweisliche CO₂-Einsparung

Wir beraten Sie gern – Ihr direkter Weg zu uns

Ihr Interseroh-Service-Center:
Telefon: +49 2203 9147-1500
E-Mail: servicecentertv@interseroh.com

INTERSEROH Dienstleistungs GmbH
Stollwerckstraße 9 a, 51149 Köln
www.interseroh-dienstleistung.de

Mindestmengen und Abholkriterien für Abholstellen

Fraktion	Qualität	Erfassungssystem			
		Wechselbehälter	Umleerbehälter	Sammelsäcke	lose Erfassung
Papier, Pappkarton, Wellpappe mit Polsterung	gebrauchte Papier- und Kartonverpackungen, die mindestens 70 % Wellpappe enthalten, Reste Vollpappe und Packpapier, trocken	Schüttgewicht: 80 kg/m ³	Schüttgewicht: 50 kg/m ³	nein	Mindestmenge: 2 m ³ , gebündelt, flachliegend
Folien, PE-Schrumpf-, -Stretch- und Luftpolsterfolien	möglichst stoffgleiche Aufkleber (z. B. PE-Folie/PE-Aufkleber), trocken, ohne Verunreinigung durch Chemikalien (Füllgutreste), Öle, Farben oder Abfälle	Schüttgewicht: 25 kg/m ³	ja	Erfassung in 200-l-PE-Einwegsäcken, Schüttgewicht: 17 kg/m ³ , Mindestmenge: 2 m ³ = 34 kg	nein
PE-Schaumstoffverpackungen (unvernetzt)	möglichst stoffgleiche Aufkleber (z. B. PE-Folie/PE-Aufkleber), trocken, ohne Verunreinigung durch Chemikalien (Füllgutreste), Öle, Farben oder Abfälle	nein	nein	Erfassung in 200-l-PE-Einwegsäcken, Mindestmenge: 2 m ³	nein
PUR-Schaumstoffverpackungen	meist mit PE-Folie umhüllt, diese muss nicht entfernt werden, trocken, ohne Verunreinigung durch Chemikalien (Füllgutreste), Öle, Farben oder Abfälle	nein	nein	Erfassung in 200-l-PE-Einwegsäcken, Mindestmenge: 2 m ³	nein
Umreifungsbänder aus Kunststoff	ohne Metallhülsen, ohne Verunreinigung durch Chemikalien (Füllgutreste), Öle, Farben oder Abfälle	möglich	nein	Erfassung in 200-l-PE-Einwegsäcken, Mindestmenge: 2 m ³	nein
Umreifungsbänder aus Stahl		möglich	nein	Erfassung in 200-l-PE-Einwegsäcken	möglich nur nach Abstimmung mit dem Entsorger
Paletten und Verpackungen aus Massivholz	Paletten und sonstige Verpackungen aus unbehandeltem Massivholz, sortenrein	Schüttgewicht: 90 kg/m ³	nur nach Abstimmung mit dem Entsorger	nein	Mindestmenge pro Abholvorgang: 300–350 kg (mind. 30 Einwegpaletten). Bei geringen Mengen besteht 2 x pro Jahr ein Anrecht auf kostenlose Abholung.
Paletten und Verpackungen aus Holzwerkstoffen	Paletten und sonstige Verpackungen aus unbehandelten Holzwerkstoffen, z. B. aus Sperrholz, Press-Spanplatten, sortenrein	Schüttgewicht: 90 kg/m ³	nur nach Abstimmung mit dem Entsorger	nein	Mindestmenge pro Abholvorgang: 300–350 kg (mind. 30 Einwegpaletten). Bei geringen Mengen besteht 2 x pro Jahr ein Anrecht auf kostenlose Abholung.
EPS (z. B. Styropor®)	getrennt nach Formteilen und Loose-Fill (Chips, ohne anhaftende Fremdstoffe wie z. B. Chemikalien, Öle, Farben usw.), ohne lose Fremdstoffe > 1 mm ø (z. B. Holz, Metall, Glas, Papier und Kunststoffe usw.); Formteile weiß werden akzeptiert, Loose-Fill auch farblich gemischt möglich	nein	nein	Erfassung in 1- oder 1,5-m ³ -PE-Einwegsäcken, Schüttgewicht: 6 kg/m ³	nein
Papiersäcke und -beutel sowie Verbundsäcke und -beutel (Baustoffsäcke)	handentstaubt, rieselfrei, Füllgutreste max. 50 % des Sackleergewichtes (Tara), keine Fremdstoffe wie z. B. Pappe, Holz, Metalle, Kunststoffe, Glas usw., trocken	mindestens 20 m ³ , Schüttgewicht: 25 kg/m ³	nur nach Abstimmung mit dem Entsorger	Erfassung in 200-l-PE-Einwegsäcken, Mindestmenge: 2,4 m ³	nein
PE- und PP-Eimer, -Dosen, -Kartuschen, -Säcke und -Kanister	mit Restanhaftung von Dispersionen, Dispersionsfarben, -putzen, -klebern oder Kunstharzputzen, aber spachtelrein, besenrein, pinselrein, tropffrei, d. h. restentleert, Füllgutreste max. 10 % des Netto-Verpackungsgewichtes, nicht stoffgleiche Henkel (z. B. aus Metall) sind zu entfernen, nicht verdichtet	ja, nach Absprache mit Interseroh	nein	Erfassung in 1-m ³ -Interseroh-Big-Bags	möglich (z. B. bei Fässern mit > 100 l)
Stahlblecheimer, -kanister und -dosen	mit Restanhaftung von Dispersionen, lösemittelhaltigen Wandanstrichen, Lacken, Grundierungen, Lasuren und/oder Spachtel, aber pinsel- oder spachtelrein, ausgewischt, tropffrei, rieselfrei, d. h. restentleert, Füllgutreste max. 10 % des Netto-Verpackungsgewichtes, unverpresst und unverschlossen	ja, nach Absprache mit Interseroh	nein	Erfassung in 1-m ³ -Interseroh-Big-Bags	Erfassung in 1-m ³ -Interseroh-Big-Bags

Haben Sie Fragen? Rufen Sie uns an!
Interseroh-Service-Center: +49 2203 9147-1500

