



Der Weg ist das Ziel - in 8 Wochen zu Industrie 4.0 ...  
... mit dem **SIGMA AIR MANAGER 4.0**

Das Druckluftmanagement-System der Zukunft



# Sprechen Sie mit unseren Experten!

In einem ersten Gespräch werden mit Ihnen die technischen Gegebenheiten Ihrer Druckluftstation und die Situation vor Ort besprochen. Wichtige Fragen werden vorab mit Ihnen abgestimmt, z.B.:

- **Welche Kompressoren sind bei Ihnen im Einsatz?**
- **1-Schicht / 2-Schicht oder 3-Schichtbetrieb?**
- **Welches Steuer- oder Regelverhalten nutzen Sie derzeit?**
- **Kennen Sie Ihren aktuellen Druckluftverbrauch?**

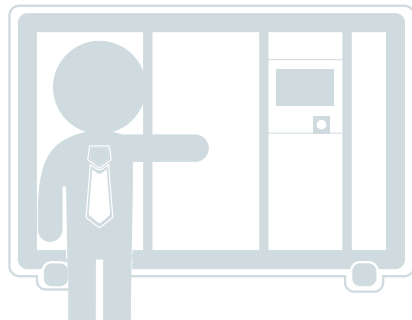
Anschließend wird von unseren Experten die Umsetzbarkeit geprüft und Sie erhalten von uns zeitnah eine Rückinformation.



## Installation bei Ihnen im Betrieb

Nach einer erfolgreichen Prüfung der technischen Voraussetzung werden alle Stationsparameter/-daten von uns aufgenommen. Auf deren Basis wird der SIGMA AIR MANAGER 4.0 dann für Ihre Station konfiguriert. Währenddessen können Sie sich bereits – mithilfe einer von uns zur Verfügung gestellten Leitungsliste – um die Verlegung der Leitungen bei Ihnen vor Ort kümmern.

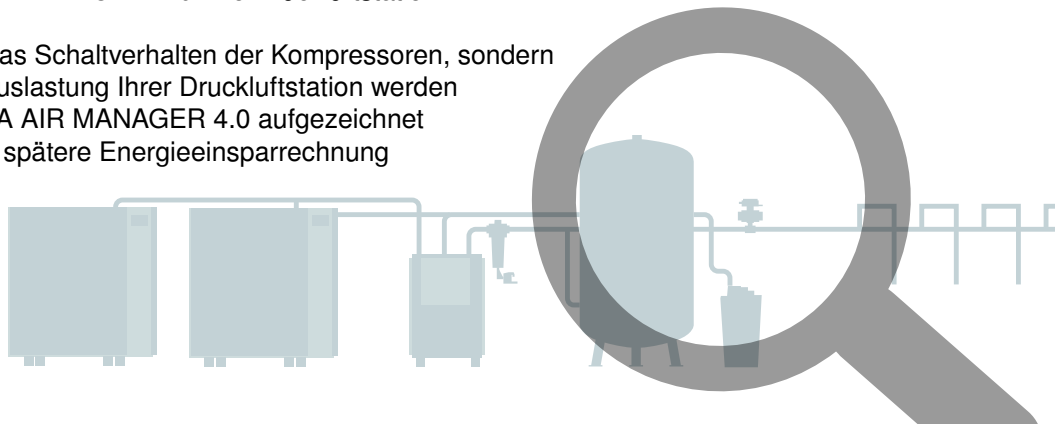
Die Installation und Inbetriebnahme des SIGMA AIR MANAGER 4.0 wird dann von unserem Servicetechniker übernommen.



# Wir analysieren vier Wochen kostenlos Ihre Druckluftstation

In den ersten vier Wochen der Testinstallation analysieren wir mit dem SIGMA AIR MANAGER 4.0 Ihre Druckluftstation.

Nicht nur das Schaltverhalten der Kompressoren, sondern auch die Auslastung Ihrer Druckluftstation werden vom SIGMA AIR MANAGER 4.0 aufgezeichnet und für die spätere Energieeinsparrechnung verarbeitet.

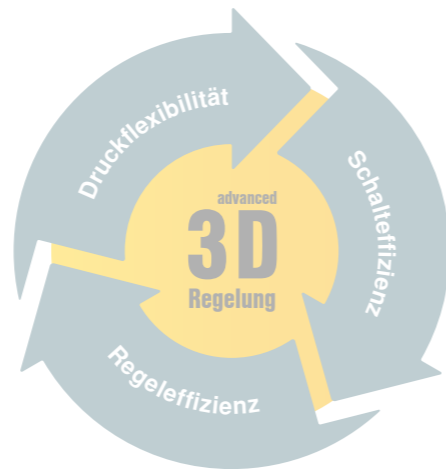


## Vier Wochen lang regelt und steuert der SIGMA AIR MANAGER 4.0

In den darauffolgenden vier Wochen übernimmt der SIGMA AIR MANAGER 4.0 das Regeln und Steuern Ihrer Druckluftstation.

Die einzigartige adaptive **3-D<sup>advanced</sup>-Regelung** analysiert permanent das Verhältnis der Parameter (z.B. Schalt- und Regeleffizienz) zueinander und errechnet vorausschauend aus vielen Optionen das Optimum an Effizienz.

Berücksichtigt werden dabei nicht nur Starts und Stopps, sondern auch Leerlauf- und Frequenzumrichter-Verluste oder die Druckflexibilität.



## Auswertung Einsparpotenzial

Nach Ablauf der acht Wochen werten wir die gespeicherten Daten für Sie aus und zeigen Ihnen anhand der errechneten Werte das Energieeinsparpotenzial auf.

KAESER ist Ihr Experte in Sachen Energieeffizienz, denn sie gehört zu unseren Kernkompetenzen. Mit dem SIGMA AIR MANAGER 4.0 bieten wir Ihnen eine Komplettlösung, die es Ihnen ermöglicht, alle relevanten, energiebezogenen Daten Ihrer Druckluftversorgung zu speichern und analysieren. Daraus können Sie dann im Handumdrehen Reports für z.B. Ihre Zertifizierung nach DIN EN ISO 50001 erstellen.



## Und jetzt liegt es an Ihnen! Kauf oder Retoure?!

Wenn Sie das Ergebnis unserer Energieeinsparrechnung auf Basis der ausgewerteten Daten überzeugt hat, können Sie den SIGMA AIR MANAGER 4.0 käuflich erwerben und mit seiner Hilfe sofort Energiekosten sparen und die Effizienz Ihrer Druckluftstation steigern.

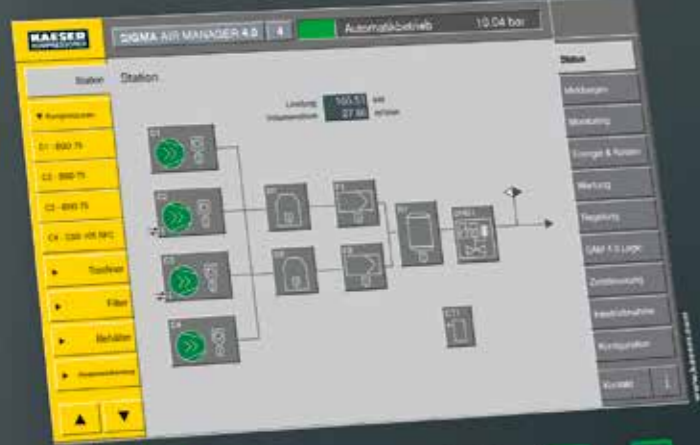
Sollten Sie mit dem Ergebnis nicht zufrieden sein, wird der SIGMA AIR MANAGER 4.0 von uns kostenlos wieder entfernt.

Sie können also nur **gewinnen!** Sichern Sie sich am besten noch heute Ihre kostenlose Testinstallation und schreiben Sie eine kurze Nachricht an [test-sam4.0@kaeser.com](mailto:test-sam4.0@kaeser.com).

**Wir freuen uns auf Ihre Nachricht!**



# SIGMA AIR MANAGER 4.0





SIGMA AIR MANAGER 4.0

**KAESER**  
KOMPRESSOREN®

Schreiben Sie noch heute an:

**test-sam4.0@kaeser.com**

**Nutzen Sie Ihre Chance für den Einstieg  
in die Welt von Industrie 4.0!**



**KAESER KOMPRESSOREN SE**

96410 Coburg – Postfach 2143 – GERMANY – Telefon 09561 640-0 – Fax 09561 640-130  
www.kaeser.com – E-Mail: produktinfo@kaeser.com – Kostenlose Service-Nummer: 08000 523737